



106

SCÈNE DE MUSIQUES ACTUELLES
La CREA

DOSSIER DE PRESSE
SAISON 2010 - 2011

► ROUEN • WWW.LE106.COM ◀



Crédits photos : Thomas Boivin - Grande salle - Pony Pony Run Run 01/12/2010

106 SAISON # 1

Inauguré en novembre 2010, le 106 s'est imposé en quelques mois comme le phare de la culture musicale contemporaine de notre territoire et même au-delà. Sa programmation est éclectique, à la fois populaire et pointue, toujours ouverte au monde, à la création contemporaine et à sa diversité.

Le 106 fait partie du programme de revalorisation des bords de Seine orchestré par la CREA. Il est placé au cœur du futur éco-quartier Flaubert de 90 hectares.

LES CHIFFRES CLEFS

79 concerts ont été organisés au 106 depuis son ouverture.

Lors de cette première saison, 47 893 personnes ont fréquenté le 106 dont :

- 37 753 pour les concerts,
- 7 634 pour les événements gratuits (week-end d'ouverture les 26 et 27 novembre et Station 106 les 14 et 15 mai)
- 2 506 pour les conférences, expositions et les cycles cinéma.

Par ailleurs, on peut signaler comme faisant partie de la saison passée : les 2 hors les murs à l'Opéra totalisant 1 999 spectateurs (Wax Tailor et Tindersticks).

Soit un total saison de **49 892** entrées

La quasi-totalité des concerts donnés dans la grande salle du 106 ont joué à guichets fermés : Katerine (1 148 places), BB Brunes (1 136 places), Cocoon (1 114 places).

Enfin, la soirée « 106 Block Party » (ouverture des Terrasses du Jeudi) du 30 juin qui a généré environ 10 000 spectateurs.

194 artistes ou groupes se sont produits dont 51% d'artistes internationaux, 25% d'artistes français hors région et 23% d'artistes issus de la région Haute-Normandie.

On peut ajouter à cela que 179 groupes musicaux fréquentent désormais les studios de répétition, véritable pépinière à long terme.

A noter aussi, l'opération thématique Fast & Curious, l'exposition Blues, Booze & BBQ, le cycle Rock & Cinéma et les conférences attachées à ces opérations.

AGENDA

Les premiers concerts confirmés pour la rentrée

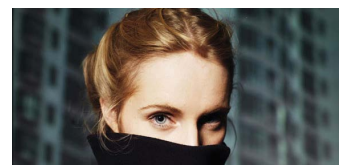
SEPTEMBRE

VENDREDI 16 SEPTEMBRE - 20h

AGNES OBEL

Grande salle

Loc : 21 euros / Guichet : 24 euros / TR : 19 euros / Abonné : 16 euros



VENDREDI 16 SEPTEMBRE - 21h

WOODEN SHJIPS / THE OSCILLATION

Club

Loc : 13 euros / Guichet : 16 euros / TR : 10 euros / Abonné : 4 euros



MARDI 20 SEPTEMBRE - 20h

106 EXPERIENCE

POISSON - PONEY / WOODSON / ICH BIN DOKTOR

Gratuit

OCTOBRE

MERCREDI 05 OCTOBRE - 20h

I'M FROM BARCELONA / KID BOMBARDOS

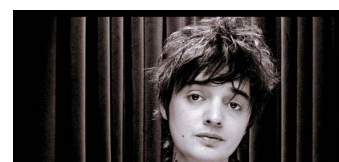
Loc : 15 euros / Guichet : 18 euros / TR : 13 euros / Abonné : 4 euros



JEUDI 06 OCTOBRE - 20h

PETE DOHERTY

Loc : 25 euros / Guichet : 28 euros / TR : 23 euros / Abonné : 20 euros



SAMEDI 8 OCTOBRE - 20h

Co-production avec le Kalif

SOIREE QUINZE ANS DU KALIF



MERCREDI 12 OCTOBRE - 20h

JULIEN DORE

Loc : 25 euros / Guichet : 28 euros / TR : 23 euros / Abonné : 20 euros



VENDREDI 14 OCTOBRE - 20h

CATHERINE RINGER

Loc : 25 euros / Guichet : 28 euros / TR : 23 euros / Abonné : 14 euros



SAMEDI 15 OCTOBRE - 20h

CHARLES BRADLEY

Loc : 17 euros / Guichet : 20 euros / TR : 15 euros / Abonné : 5 euros



MARDI 18 OCTOBRE - 20h

106 EXPERIENCE

ROSAPARKS / SECOND FLOOR ORCHESTRA

Gratuit

MERCREDI 19 OCTOBRE - 20h

ALELA DIANE

Loc : 23 euros / Guichet : 26 euros / TR : 21 euros / Abonné : 10 euros

VENDREDI 21 OCTOBRE - 20h

THE LORDS OF ALTAMONT

Loc : 15 euros / Guichet : 18 euros / TR : 13 euros / Abonné : 10 euros

SAMEDI 22 OCTOBRE - 20h

Co-production Europe And Co

MY LITTLE CHEAP DICTAPHONE

LUNDI 31 OCTOBRE - 20h

THE CAT EMPIRE / EAGLE AND THE WORM

Loc : 19 euros / Guichet : 22 euros / TR : 17 euros / Abonné : 6 euros



NOVEMBRE

SAMEDI 05 NOVEMBRE - 22h

Co-accueil festival Automne en Normandie.

KEREN ANN

Loc : 19 euros / Guichet : 22 euros / TR : 8 euros / Abonné : 6 euros

JEUDI 10 NOVEMBRE - 20h

ROYAL REPUBLIC / CORLEONE

Loc : 13 euros / Guichet : 16 euros / TR : 10 euros / Abonné : 4 euros

MERCREDI 16 NOVEMBRE - 20h

STROMAE

Loc : 23 euros / Guichet : 26 euros / TR : 21 euros / Abonné : 10 euros

SAMEDI 19 NOVEMBRE - 20h

PATTI SMITH

Loc : 30 euros / Guichet : 33 euros / TR : 28 euros / Abonné : 24 euros

LUNDI 21 NOVEMBRE

Soirée de clôture d'Automne en Normandie

FRANCESCO TRISTANO / CARL CRAIG

MORITZ VON OSWALD



SAMEDI 26 NOVEMBRE – 20H

SHANTEL & THE BUCOVINA CLUB ORKESTAR

Loc : 15 euros / Guichet : 18 euros / TR : 13 euros / Abonné : 4 euros



DECEMBRE

JEUDI 1er DECEMBRE – 20h

JOEY STARR

Loc : 23 euros / Guichet : 26 euros / TR : 21 euros / Abonné : 18 euros



VENDREDI 02 DECEMBRE - 20h

NNEKA

Loc : 21 euros / Guichet : 24 euros / TR : 19 euros / Abonné : 16 euros



SAMEDI 03 DECEMBRE – 20h

DEBOUT SUR LE ZINC

Loc : 17 euros / Guichet : 20 euros / TR : 15 euros / Abonné : 12 euros



VENDREDI 9 DECEMBRE - 20h

DECOUVERTES DU PRINTEMPS DE BOURGES

Gratuit

SAMEDI 10 DECEMBRE – 20h

FEMI KUTI AND THE POSITIVE FORCE

Loc : 23 euros / Guichet : 26 euros / TR : 21 euros / Abonné : 18 euros



VENDREDI 16 DECEMBRE – 20h

ARCH ENEMY / WARBRINGER

CHTHONIC / ARKAN

Loc : 21 euros / Guichet : 24 euros / TR : 19 euros / Abonné : 16 euros



PRODUCTIONS EXTERIEURES

JEUDI 13 OCTOBRE – 20h

SHAKA PONK (concert produit et organisé par Volume)

JEUDI 15 DECEMBRE – 20h

LES FATALS PICARDS (concert produit et organisé par Ginger)

INFOS PRATIQUES

ABONNEMENT

L'abonnement annuel est à 75 euros pour le tarif normal et 40 euros pour le tarif réduit. Il permet de bénéficier de tarifs avantageux sur l'ensemble des concerts de la saison de septembre 2011 à juin 2012 (hors productions extérieures) + un t-shirt 106 + le tarif réduits au cinéma l'OMNIA- République, au Cargö, à l'Abordage et dans l'ensemble des salles du réseau Fédurok sur présentation de votre carte d'abonné.

* moins de 26 ans, demandeur d'emploi, personne à mobilité réduite catégorie 2 Sécu.

BILLETTERIE

Au 106, Quai Jean de Béthencourt – Rouen

Office du Tourisme, Place de la Cathédrale - Rouen

Fnac - Carrefour - Géant - Magasins U - 0 892 68 36 22 (0.34 € c/min) www.fnac.com

E-Ticket : www.le106.com

PARTENAIRES



Contacts :

Thomas Biberon

Communication

Le 106

T : 02 35 52 92 49 - 06 17 51 87 87

thomas.biberon@le106.com

Marie Mahieu

Attachée de presse

de la CREA

T : 02 32 76 69 03 - 06 20 87 51 83

marie.rivals@la-crea.fr