

Dossier de presse

Lundi 21 mars 2011



L'usine d'eau de la CREA « la Jatte » ouvre ses portes aux scolaires pour des visites pédagogiques



Contacts

Sophie CHARBONNIER
Attachée de presse CREA
02 32 76 84 24 / 06 46 15 34 21
sophie.charbonnier@la-crea.fr

Cathy PREVOST
Assistante
02 32 76 69 37
cathy.prevost@la-crea.fr

A l'occasion de la journée mondiale de l'eau le 22 mars, la CREA inaugure à l'usine de la Jatte le parcours pédagogique du traitement de l'eau réservé aux scolaires. La CREA souhaite rappeler son engagement en matière d'eau et assainissement, compétence majeure de la collectivité.

L'eau est une ressource rare et précieuse, la CREA veut offrir la meilleure qualité de service et au meilleur coût pour les usagers. La CREA marque sa volonté de maîtriser l'ensemble du cycle de l'eau en faisant le choix d'une régie publique de l'eau. **En 2012, plus de 80 % des habitants du territoire boiront une eau produite par « l'Eau de la CREA ».**

L'usine de la jatte : Un lieu à la fois historique et ultra moderne

La construction de l'Usine de la Jatte date de 1863, période où la ville de Rouen a besoin d'être alimentée en eau potable. Le circuit est simple : l'eau des sources du Robec est captée et acheminée jusqu'à Rouen par un aqueduc long de 6,4 km.

Plus d'un siècle plus tard, la Jatte a bien changé, elle est devenue une usine dernière génération : entièrement automatisée, moderne, elle a fait le choix de l'ultrafiltration pour filtrer son eau.

Aujourd'hui, ce sont entre **12 et 24 millions de litres d'eau qui arrivent dans l'usine 365 jours sur 365. 60 000 habitants reçoivent chez eux l'eau de la Jatte.**

Les différents réseaux d'eau sont « interconnectés », autrement dit : reliés entre eux. Si un problème survient sur un réseau ou un captage, les autres peuvent fournir de l'eau.

Le traitement de l'eau à l'usine de la Jatte relève d'un **procédé ingénieux qui filtre l'eau et retient les éléments ultras fins**. Mais l'ultrafiltration ne filtre pas tout ! Certaines molécules passent.

C'est le cas des sels minéraux comme le sodium, le potassium, le magnésium... Heureusement, car sans eux, l'eau ne serait pas potable !

Pour rendre l'eau de la CREA complètement sûre, **l'usine de la Jatte possède 96 modules de filtres dernière génération**. La taille des trous de la membrane de chaque filtre est 10 000 fois plus fine que les pores de la peau.

En une heure, ce sont plus de 1000 m³ d'eau qui sont traités. L'eau pénètre dans des filtres réunis en faisceaux, à l'intérieur de modules. Là, les éléments plus gros que 0,01 micron ne passent pas !

Virus, bactéries, grains de pollen... sont éliminés. L'eau est potable

Enfin, l'eau est rendue potable sans aucun traitement chimique.

Toutefois, avant de laisser partir l'eau chez les consommateurs, une très faible dose de chlore est injectée dans l'eau : une goutte dans l'équivalent de 5 baignoires. Le chlore agit un peu comme un défenseur ; sinon, lorsqu'elle stagne dans les tuyaux, elle risquerait d'être contaminée par de mauvaises bactéries.

Le parcours pédagogique de l'usine de la Jatte va donc permettre aux scolaires de découvrir et comprendre comment l'eau de la CREA est traitée. A l'issue de la visite, ils prendront conscience de **la rareté et de la fragilité de cette ressource**.

Le parcours pédagogique de l'usine de la Jatte

Depuis la rentrée scolaire 2010-2011, les éco-ambassadeurs de la CREA et les professeurs des écoles de la Communauté d'agglomération qui le souhaitent, travaillent main dans la main pour proposer aux élèves une visite pédagogique de l'usine de la Jatte, la plus complète possible.

Le parcours est intégré dans un programme pédagogique global dans lequel sont abordées les différentes thématiques environnementales, compétences de la CREA. Cette visite gratuite est spécifiquement réservée aux élèves des écoles de la CREA, du niveau collège/lycée du CM1 jusqu'à la 5^{ème}.



Au mois de septembre toutes les écoles ont reçu un "livret enseignant" récapitulant l'ensemble des animations scolaires des éco-ambassadeurs. Les professeurs ont eu connaissance du programme pédagogique sur l'eau et ont pu inscrire leur classe en renvoyant le bulletin d'inscription présent dans ce livret.

Les inscriptions ne sont pas terminées, les écoles ont encore la possibilité de visiter l'usine de la Jatte, participer aux animations eau et découvrir la pièce de théâtre qui se déroulera en juin prochain.

Les inscriptions pour la rentrée 2011 - 2012 sont déjà ouvertes.

Ce circuit est ponctué de plusieurs ateliers pour faciliter la compréhension des enfants et rendre le message plus ludique. De plus, toutes les visites sont complétées par une animation en classe réalisée gratuitement par un éco-ambassadeur de la CREA, sur le cycle de l'eau ou la consommation de l'eau.

Les animations en classe

Selon le choix de l'enseignant, 2 modules d'animation sont possibles. Ils sont complémentaires à la visite pédagogique de la Jatte.

Chaque animation est constituée de 5 ateliers. La classe est donc divisée en 5 groupes qui tournent à tour de rôle sur chaque atelier. Une animation dure environ une demi-journée par classe

Le cycle naturel de l'eau :

«L'eau dans tous ses états» : observer les passages entre les 2 états de l'eau : liquide, gazeux. Observer l'évaporation, la condensation, la formation des gouttes d'eau.

«Infiltré tout sol» : découvrir la notion d'infiltration. Expérimenter la capacité de plusieurs types de sol à laisser l'eau s'infiltrer.

«**Pente à long cours**» : découvrir la notion de ruissellement. Découvrir les facteurs agissant sur le ruissellement : la pente, la nature du sol. Expérimenter le rôle de la végétation dans le ruissellement.

«**Pompons sous nos talons**» : expérimenter l'absorption et la transpiration des plantes.

«**Haut le château !**» : connaître le fonctionnement du château d'eau et notamment son placement par rapport aux habitations. Justifier son implantation dans un paysage.

Nos consommations d'eau :

«**Une journée bien remplie**» : connaître les différentes utilisations domestiques de l'eau. Prendre conscience des quantités d'eau consommées par un foyer.

«**Des choix au sens propre**» : connaître les produits respectueux de l'eau. Connaître les critères de choix.

«**Pollutions en tous genres**» : connaître les impacts des polluants sur l'eau.

«**Tous hydrovores !**» : prendre conscience des inégalités mondiales face à la ressource et dans les actes de consommation. Analyser la situation de l'eau au niveau géopolitique (enjeux).

«**Trajets d'eau**» : connaître le circuit de la distribution et de l'épuration de l'eau.

Le parcours pédagogique de l'usine de la Jatte

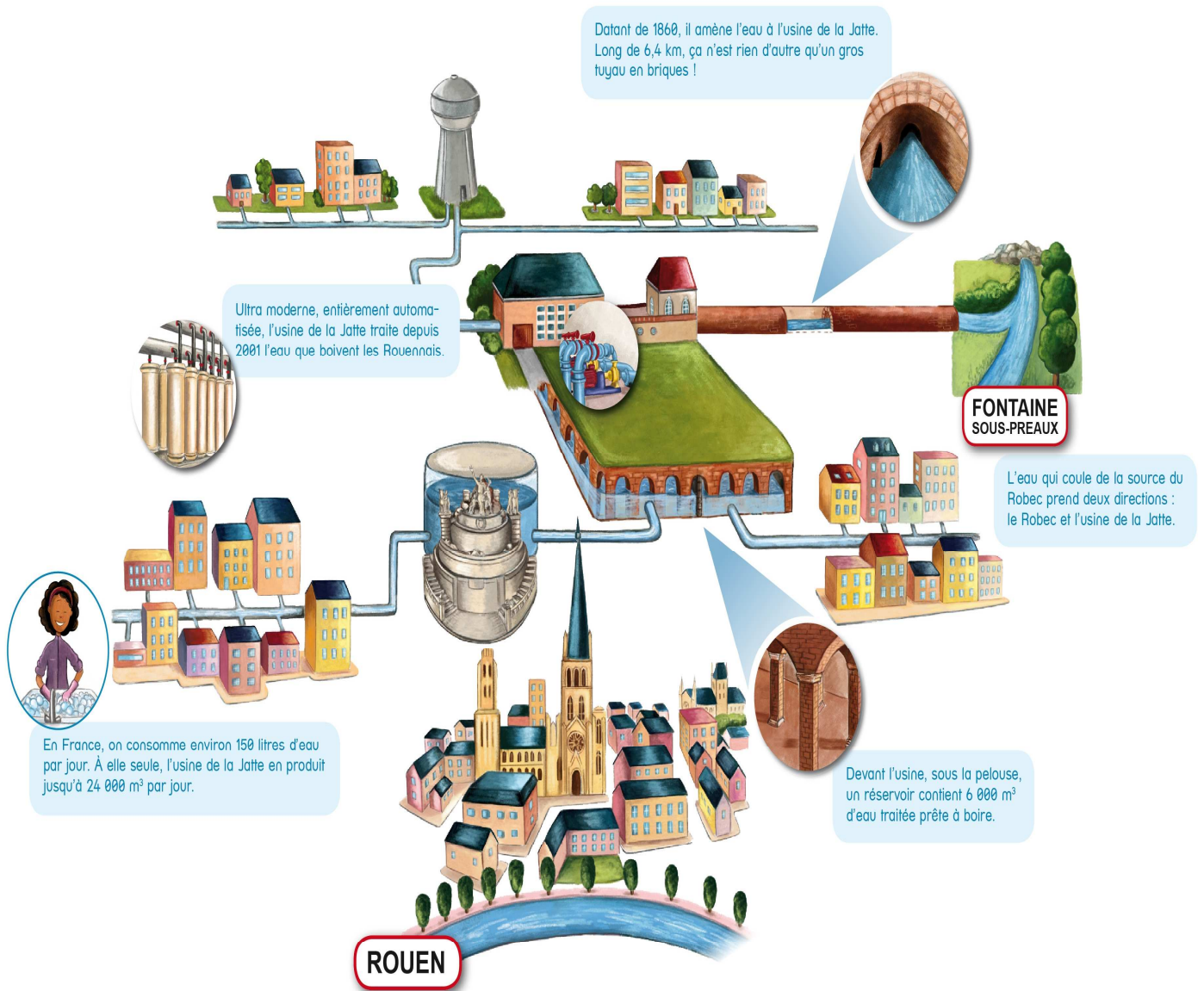
Le parcours pédagogique est **proposé aux scolaires du CM1 à la 5^{ème}**. La visite précède ou succède, au choix de l'enseignant, à l'animation en classe.

Pour préparer la visite, chaque professeur doit auparavant éditer des fiches pédagogiques disponibles sur le site Internet de la CREA. Elles ont pour vocation d'aider le professeur à construire son travail en classe, sur le cycle naturel l'eau et sur sa consommation.

Ce parcours pédagogique présente le circuit de traitement de l'eau dans une usine en fonctionnement et évoque des gestes individuels quotidiens pour préserver cette ressource rare et précieuse. **Il dure environ 1h30 et permet aux enfants de connaître les différentes étapes de la distribution et du traitement de l'eau.**

Les enfants disposent d'un petit livret dans lequel ils peuvent prendre des notes pendant la visite, celle-ci est agrémentée de panneaux et d'ateliers ludiques pour une meilleure appréhension et compréhension du cycle de l'eau.

Ces visites sont programmées, pendant la période scolaire d'octobre à juin, tous les lundis et jeudis après midi (sous réserve de contraintes techniques exceptionnelles).



Le monde d'Aqua.Leïa

Pour conclure ce programme, une pièce de théâtre est proposée aux classes ayant bénéficié d'une animation et de la visite de l'usine de la Jatte.

Cette pièce est une création originale pour la CREA, de la troupe théâtrale Lacombe compagnie, elle est cofinancée par l'Agence de L'Eau Seine Normandie.

Comment faire pour s'inscrire ?

Pour les professeurs qui souhaitent participer avec leur classe au parcours pédagogique de l'usine de la Jatte, il est encore temps. Pour cela, trois possibilités :

- par mail : education.environnement@la-crea.fr
- par téléphone : 02 35 52 69 62
- par courrier : La CREA, 14 bis avenue Pasteur BP 589, 76006 Rouen Cedex 1